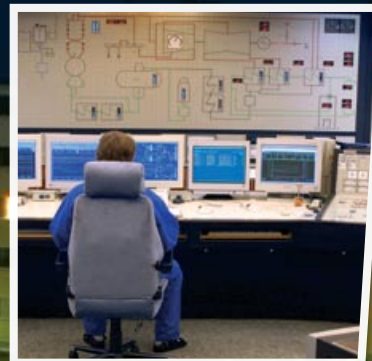


Дизельные Электростанции Дизельные Насосные Станции



Sisu Diesel электростанции и дизельные насосные станции водяного пожаротушения разработаны для требовательных клиентов. Sisu Diesel электростанции и дизельные насосные станции разработаны для различных требований и обладают высокой надежностью. Программа производства включает дизельные электростанции, охватывающие диапазон мощности от 15 до 2000 kVA, а также дизельные насосные станции, включая разбрызгиватель и водяные насосы пожаротушения, охватывающие диапазон мощности от 39 до 260kW.



Дизельные электростанции

- Пакетный тип конструкции
- Подключенный топливный резервуар на день
- Цифровое управление
- Ручной или автоматический режим (AMF)

Опции

- AMF (Автоматическое управление неисправности сети)
+ ATS Box (Автоматический переключатель)
- Автоматическое запараллеливание сети



Серия AJ



Серия SD



Серия VP

Серия AJ

Тип	Модель дизеля	PRP kVA/kW	LTP kVA/kW
AJ 17	D2009L03	15/12	16,5/13
AJ 22	D2009L04	20/16	22/17,6
AJ 33	TD2009L04	30/24	33/26,4

Серия SD

Тип	Модель дизеля	PRP kVA/kW	LTP kVA/kW
SD 60	320DSRG	60/48	66/53
SD 85	420DSRG	85/68	94/75
SD 100	420DSRAG	100/80	110/88
SD 130	620DSRG	130/104	143/114
SD 160	620DSRAG	160/128	176/141
SD 200	634DSRAG	200/160	220/176
SD 230	645DSBAG	230/184	253/202

Серия VP

Тип	Модель дизеля	PRP kVA/kW	LTP kVA/kW
VP 250	TAD734GE	250/200	280/224
VP 280	TAD940GE	279/223	307/246
VP 330	TAD941GE	326/261	359/287
VP 400	TAD1242GE	413/330	453/363
VP 500	TAD1641GE	500/400	556/445
VP 630	TAD1643GE	637/509	706/565

Серия PE

Тип	Модель дизеля	PRP kVA/kW	LTP kVA/kW
PE 800	4006-23TAG3A	801/640	903/722
PE 1000	4008TAG2/2A	1023/818	1129/903
PE 1250	4012TWG2	1237/989	1374/1099
PE 1500	4012TAG2/2A	1501/1201	1659/1327
PE 2000	4016TAG2/2A	2066/1653	2256/1804

GenPowex VP 400 в контейнере

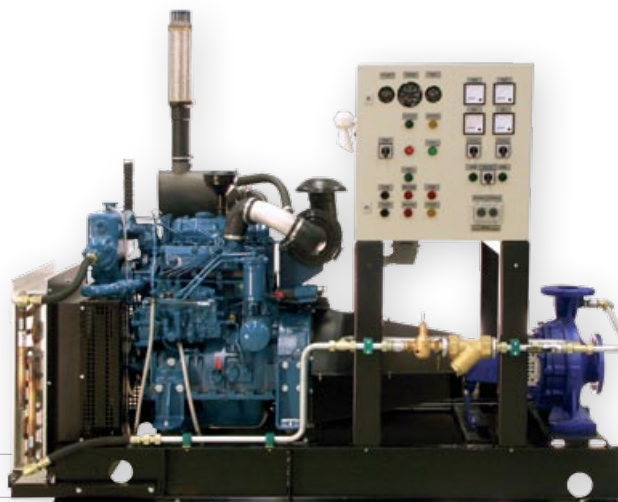


Дизельные насосные станции

- Обеспечены дизельными двигателями Sisu Diesel
- Пакетный тип конструкции
- Топливный резервуар на 6 часов пользования
- СЕА 4001 правила пожаробезопасности

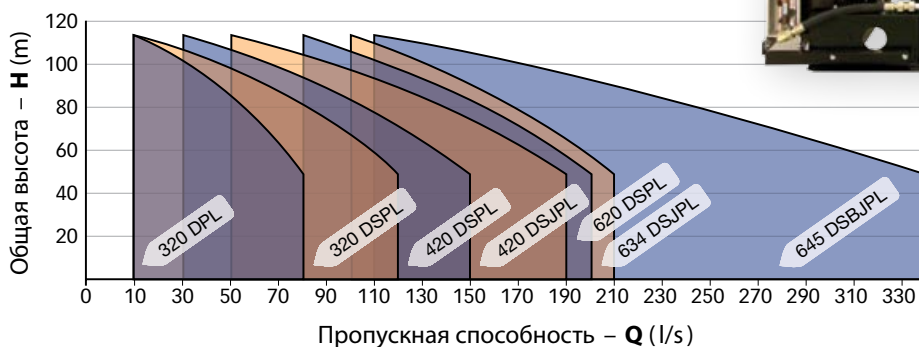
Опции

- Колер насосной комнаты



Дизельная насосная станция

График пропускной способности



Послепродажное обслуживание

Sisu Diesel GenPowex обеспечивает высококачественное послепродажное обслуживание, основанное на технологии дизельного двигателя и производственном опыте, начиная с 1947 года. Только правильное и профессиональное обслуживание может обеспечить надежную функцию дизельной электростанции или дизельной насосной станции.

Послепродажное обслуживание

- Сервисные контракты
- Склад запасных частей
- Обслуживание на объекте неисправностей и отключений
- Опыт автоматизация и систем электрического управления
- Запуск электростанции и подготовка персонала
- Восстановление дизельных электростанций и проектирование их обновления



Sisu Diesel Inc.

GenPowex

Vesimyllynkatu 3, FI-33310 Tampere, Finland

Тел. +358 3 341 7111, Факс +358 3 343 3114

www.sisudiesel.com



Перед отправкой каждая дизельная электростанция и насосная станция полностью проверяется и испытывается на полную мощность на современном стенде.



Sisu Diesel Inc. был основан в 1942, до середины 1990-х годов его изделия были известны под названием Valmet. К дизайну и изготовлению дизельных двигателей Valmet приступили в 1947. Начиная с 2004 Sisu Diesel - часть Корпорации AGCO, размещенной в Дулуте, штат Джорджия, США, которая является глобальным проектировщиком, изготовителем и дистрибутором сельскохозяйственного оборудования. Изделия AGCO распространяются в более чем 140 странах, через более чем 8500 независимых дилеров и дистрибуторов.

Brochure number 8427-V